



ALEXANDRE GEOFFROY d'ASSY
Real Estate

Réf.: 021444

Edité le 21/11/2024

Sublime manoir idéal gîtes et chambres d'hôtes proche de Montauban



MONTAUBAN, Tarn-et-Garonne, FRANCE
895 000 €

POINTS FORTS DU BIEN

Matériaux de fabrications prestigieux, piscine atypique, environnement très calme, chaque chambre et salle de bain avec une superbe vue.

www.alexassy.com

Agent commercial - 449455609 RSAC TOURS - +33 (0)6 20 45 61 61 - contact@alexassy.com



ALEXANDRE GEOFFROY d'ASSY
Real Estate

Réf.: 021444

Edité le 21/11/2024

DESCRIPTIF

Château du XV^e imprégné d'histoire, ce charmant château de 5 chambres est réparti sur 3 étages en forme de L, autour d'un escalier central en pierre, construit au 15^e siècle. Au rez-de-chaussée, un grand salon et une salle à manger, tous deux dotés de grandes cheminées, une cuisine avec un Aga et un poêle à bois, et une autre salle de réception avec un plafond voûté qui correspond à l'ancienne porte cochère. Le fabuleux escalier en pierre en colimaçon de la tour mène aux 1^{er} et 2^e étages avec 4 grandes chambres et leurs salles de bain attenantes et une 5^e chambre avec salle de bain séparée. Il y a également beaucoup d'espace de stockage construit autour de la tour et une grande buanderie qui abrite la nouvelle chaudière pour le chauffage centrale au gaz. L'extérieur se compose d'une très belle et grande piscine atypique, se trouve également un 2^e grand bâtiment offrant un potentiel de rénovation d'une superficie de 160M². Un mobil home de 2 chambres dans le parc est disponible par négociation séparée. 1,9 hectares de jardins avec des vues dégagées. Possibilité d'avoir des revenus locatifs en louant le château. L'aéroport de Toulouse est à moins d'une heure et Montauban avec son accès TGV à 25 minutes.

le site Géorisques : www.georisques.gouv.fr

Vous permet de savoir si ce bien est exposé à des risques

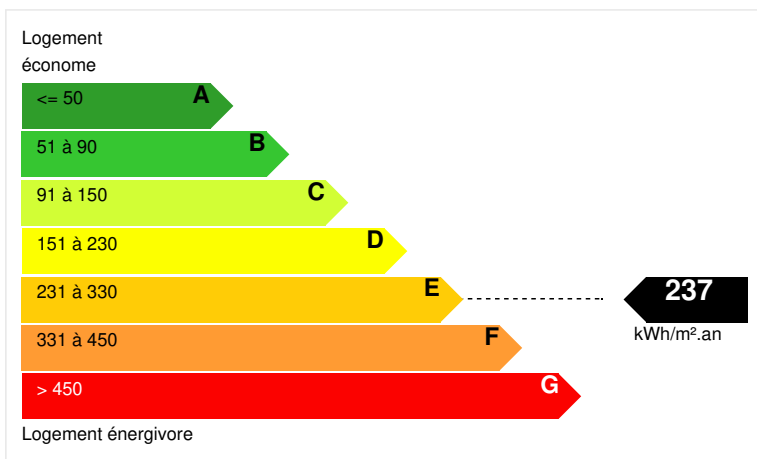


CARACTÉRISTIQUES

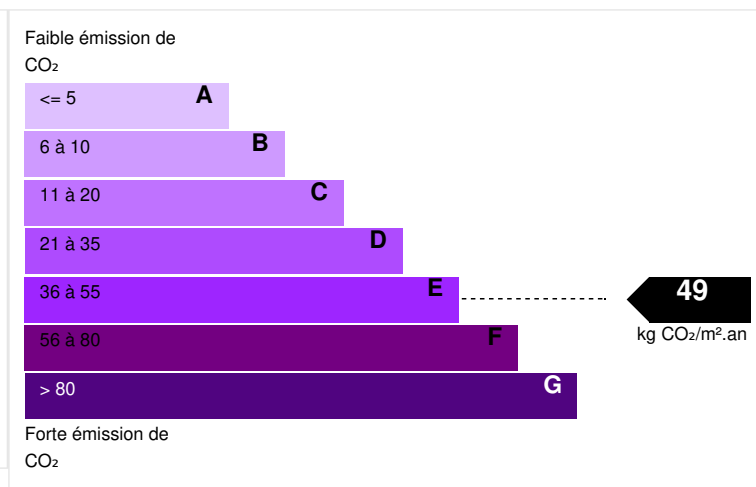
N° de mandat	791383
Surface habitable (m ²)	423,00 m ²
Surface loi Carrez (m ²)	423,00 m ²
Surface plancher	423,00 m ²
Surface du terrain (m ²)	19000,00 m ²
Nombre de pièces	11 pièces
Nombre de chambres	5 chambres
Nombre de salles de bains	5

DIAGNOSTICS

Diagnostic de performance énergétique (DPE)



Indice d'émission de gaz à effet de serre (GES)



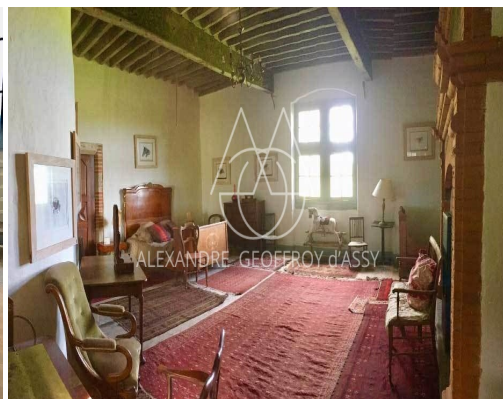
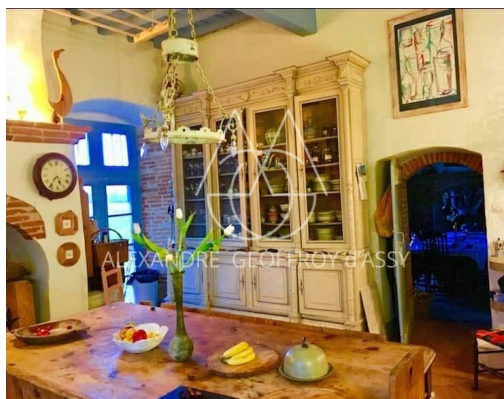


ALEXANDRE GEOFFROY d'ASSY
Real Estate

Réf.: 021444

Edité le 21/11/2024

PHOTOS



www.alexassy.com

Agent commercial - 449455609 RSAC TOURS - +33 (0)6 20 45 61 61 - contact@alexassy.com



