



ALEXANDRE GEOFFROY d'ASSY
Real Estate

Réf: 021143

Edité le 03/05/2024

Manoir - 15 pièces - 600m²



TOURS, Indre-et-Loire, FRANCE

POINTS FORTS DU BIEN

Splendide Manoir Du XVème au cœur d'un vignoble de renom, dans un écrin de verdure sans aucune nuisances, à une demie heure de Tours centre.

www.alex-dassy.com

Agent commercial - 449455609 RSAC TOURS - +33 (0)6 20 45 61 61 - contact@alex-dassy.com



ALEXANDRE GEOFFROY d'ASSY
Real Estate

Réf: 021143

Edité le 03/05/2024

DESRIPTIF

Entièrement restaurai en respectant son authenticité, 11 chambres entre le manoir et les dépendances, piscine, sauna, troglodytes, box pour 5 à 6 chevaux sur 10 Hectares.

Parfait pour un projet B&B ou un paradis familiale.

Manoir :280 M2 sur trois niveaux séparés par un escalier à vis en pierres, 5 chambres 5 salles de bain
2 salons, une cuisine, Une cave à vins.

Dépendances : Environ 300 M2 6 Chambres avec salle de bain, possibilité d'en créer trois autres.

Piscine, sauna, salle de gym, terrasse, belles caves troglodytes.

Box pour 5/6 chevaux, garages pour 5/6 voitures.

Panneaux solaires sur le toit des dépendances assurant une autonomie et un revenu EDF

Si cette propriété correspond à vos critères de recherche et votre budget, elle est a voir absolument.....



ALEXANDRE GEOFFROY d'ASSY
Real Estate

Réf: 021143

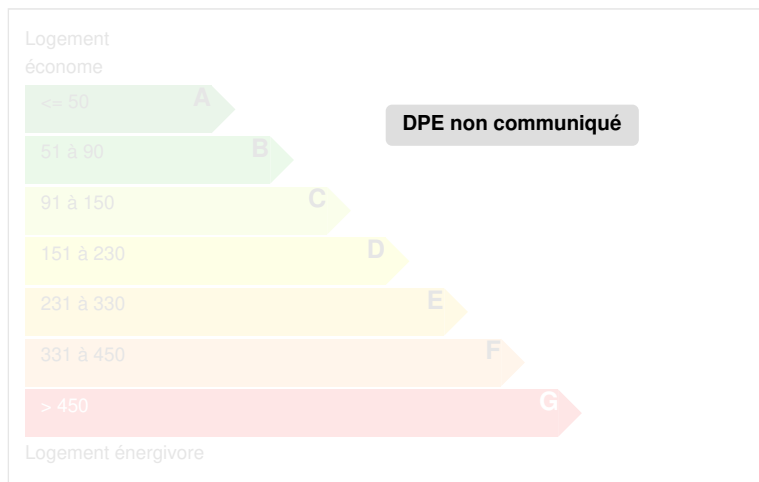
Edité le 03/05/2024

CARACTÉRISTIQUES

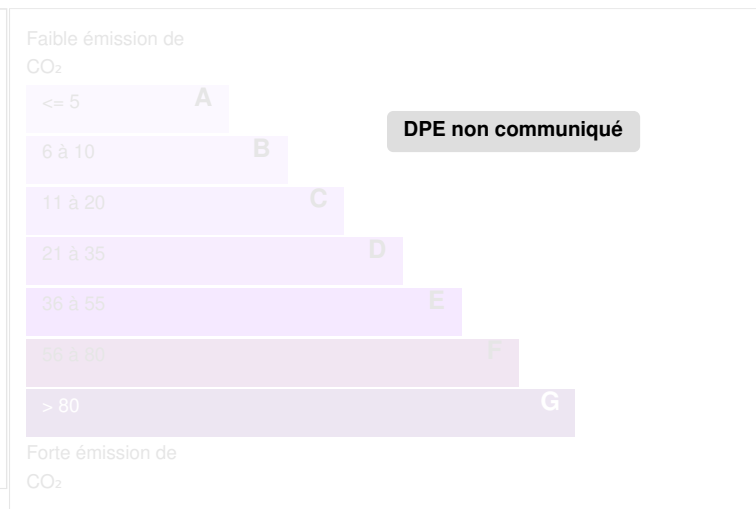
Type de bien	Maison
N° de mandat	328640
Surface habitable (m ²)	600,00 m ²
Surface loi Carrez (m ²)	600,00 m ²
Surface plancher	600,00 m ²
Surface du terrain (m ²)	100000,00 m ²
Nombre de pièces	15 pièces
Nombre de chambres	11 chambres
Nombre de salles de bains	11
Nombre de WC	12
Taxe foncière (€) / an	2 000 €

DIAGNOSTICS

Diagnostic de performance énergétique (DPE)



Indice d'émission de gaz à effet de serre (GES)



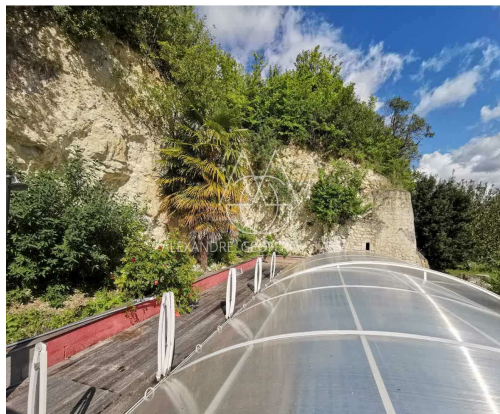


ALEXANDRE GEOFFROY d'ASSY
Real Estate

Réf: 021143

Edité le 03/05/2024

PHOTOS



www.alexassy.com

Agent commercial - 449455609 RSAC TOURS - +33 (0)6 20 45 61 61 - contact@alexassy.com