



ALEXANDRE GEOFFROY d'ASSY
Real Estate

Réf.: 021622

Edité le 23/02/2025

Maison contemporaine atypique à vendre 6 pièces proche de TOURS.

www.alexassy.com

Agent commercial - 449455609 RSAC TOURS - +33 (0)6 20 45 61 61 - contact@alexassy.com



VOUVRAY, Indre-et-Loire, FRANCE
895 000 €

www.alexassy.com

Agent commercial - 449455609 RSAC TOURS - +33 (0)6 20 45 61 61 - contact@alexassy.com

Présentant d'importantes avancées technologiques, ce chef-d'œuvre bioclimatique est le fruit de la recherche et du développement d'une entreprise spécialisée.

DESRIPTIF

À la recherche d'une maison unique et écologique ? Votre recherche se termine ici. Ce bien est idéalement situé à quelques minutes de Tours, à proximité des commerces, des écoles et de la gare TGV.

Les matériaux sélectionnés favorisent une approche architecturale durable et bénéfique tant pour les individus que pour l'environnement.

La construction de cette résidence assure une excellente maîtrise des performances énergétiques, répondant à des normes équivalentes au label E+C-.

Cette superbe propriété s'étend sur environ 200 m² et est située sur un terrain de 1170 m² orienté vers le sud-est. Leader dans le domaine de l'habitation d'avant-garde, cette résidence intègre sans effort des principes écologiques à une conception architecturale contemporaine.

Répartie sur trois niveaux et conçue selon un agencement semi-enterré, cette maison capitalise sur l'isolation naturelle apportée par l'inertie thermique de la terre et l'ensoleillement. S'inspirant des habitations troglodytes, il maintient une température naturellement confortable tout au long de l'année.

A l'étage, vous trouverez un espace nuit avec trois chambres. La propriété comprend également un grand sous-sol aménagé avec un espace buanderie et des options de rangement, parfait pour une salle de jeux ou des besoins de stockage supplémentaires. Un garage double rehausse la commodité de cette propriété semi-enterrée.

Le rez-de-chaussée comprend 82 m² d'espace de vie lumineux, comprenant un salon spacieux, un coin repas et une cuisine. Cette pièce à vivre s'ouvre sur une jolie terrasse de 9 m² exposée sud, créant une entrée accueillante dans la maison. Les vastes 80 m² de baies vitrées améliorent les apports solaires et offrent une luminosité exceptionnelle. De plus, une suite parentale avec une salle de bain attenante complète ce niveau. L'étage supérieur comprend un espace nuit avec trois chambres bien aménagées.

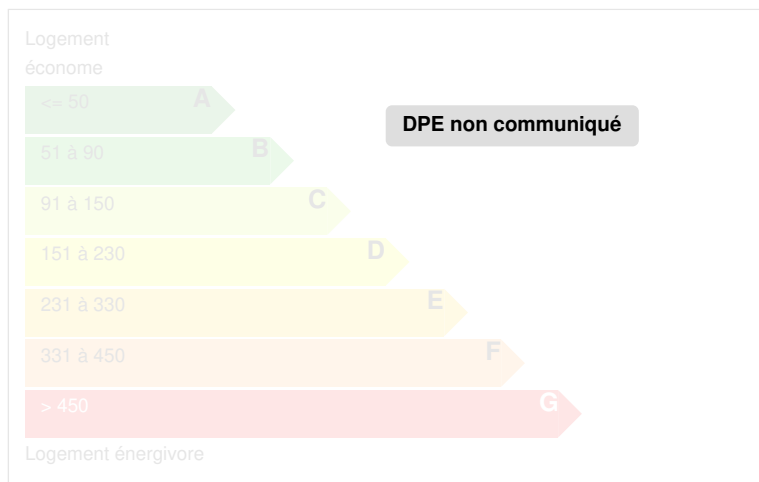


CARACTÉRISTIQUES

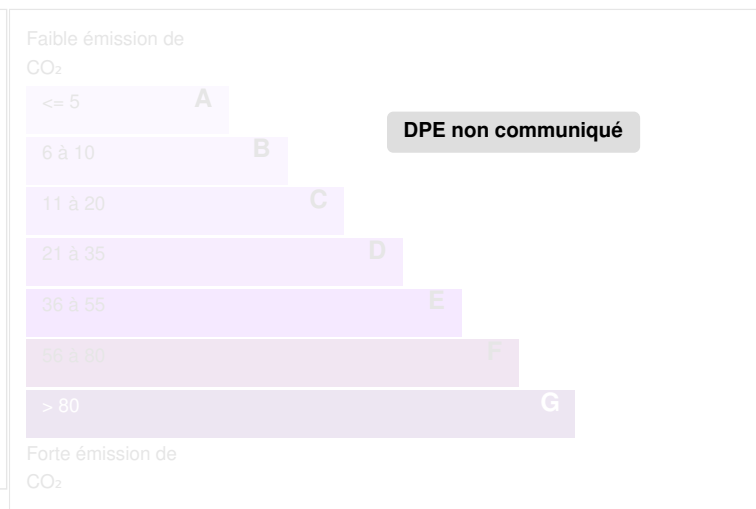
Type de bien	Maison
Surface habitable (m ²)	200,00 m ²
Surface loi Carrez (m ²)	200,00 m ²
Surface du terrain	1168,00 m ²
Nombre de pièces	6 pièces
Nombre de chambres	4 chambres
Nombre de salles de bains	2
Nombre de WC	3

DIAGNOSTICS

Diagnostic de performance énergétique (DPE)



Indice d'émission de gaz à effet de serre (GES)



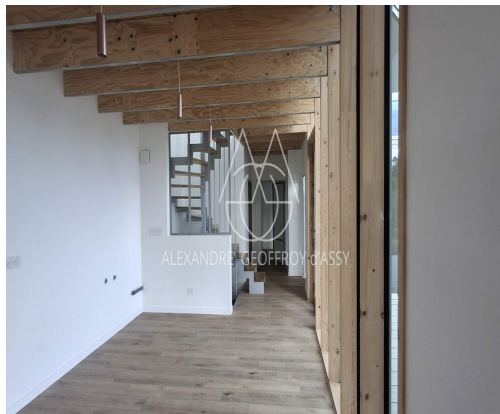
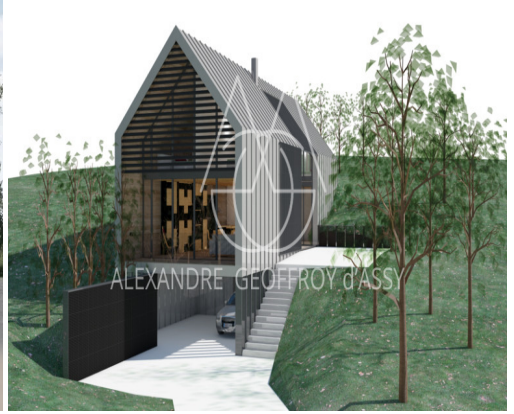


ALEXANDRE GEOFFROY d'ASSY
Real Estate

Réf.: 021622

Edité le 23/02/2025

PHOTOS



www.alexassy.com

Agent commercial - 449455609 RSAC TOURS - +33 (0)6 20 45 61 61 - contact@alexassy.com

