



ALEXANDRE GEOFFROY d'ASSY  
Real Estate

Réf.: 021507

Edité le 23/02/2025

## MAISON BOURGEOISE EST DE TOURS 450 M<sup>2</sup> SUR 3700M<sup>2</sup> DE TERRAIN



TOURS, Indre-et-Loire, FRANCE  
927 000 €

### POINTS FORTS DU BIEN

5 minutes de Tours centre, très bon état, beau parc arboré,

[www.alex-dassy.com](http://www.alex-dassy.com)

Agent commercial - 449455609 RSAC TOURS - +33 (0)6 20 45 61 61 - [contact@alex-dassy.com](mailto:contact@alex-dassy.com)



ALEXANDRE GEOFFROY d'ASSY  
Real Estate

Réf.: 021507

Edité le 23/02/2025

## DESSCRIPTIF

### A SAISIR

Pour accueillir votre famille, vos enfants, vos animaux et vos amis...ou pour un projet professionnel...

A 5 mn de TOURS, 5 mn de l'autoroute A10 et 12 mn de l'aéroport de TOURS Val de Loire.

Venez imaginer vos projets dans cette propriété de caractère, époque XVIII et XIX ème sur une parcelle de 3776 m<sup>2</sup> !

Vous serez séduits par son vaste parc et ses arbres remarquables dont un oranger des Osages...

Cette demeure est composée d'une maison de maître et d'une belle longère, de dépendances, d'une grange, d'un puits, d'une cave dans le roc ainsi que 2 box pour les chevaux.

La maison de maître comprend :

- au RDC : une vaste entrée traversante, sol en mosaïques XIXème, boiseries et escaliers.

Un salon, sol en parquet de chêne, boiseries, moulures et cheminée en marbre.

Un séjour, sol en carrelage (damier), une cuisine avec accès sur le jardin.

- Au 1er étage : une mezzanine, deux chambres dont une avec salle-de-bains de 19m<sup>2</sup>, un WC, un dressing (possible salle d'eau)

- Au 2ème étage : un dégagement, deux pièces (7 et 8 m<sup>2</sup>), un cabinet de toilette, deux chambres, chacune avec cabinet de toilette.

Mais encore...

La longère comprend :

- Au RDC : un séjour traversant avec cheminée en pierre, sol en pierre façon marbre, accès direct sur le jardin. Une cuisine aménagée de 27 m<sup>2</sup>, sol en terres cuites, cheminée en pierre, sortie sur le jardin. Une buanderie/ arrière-cuisine de 29 m<sup>2</sup>, une salle d'eau et WC séparé.

- Au 1er étage : une mezzanine, une chambre, une suite parentale avec salle-de-bains privative et un grenier.

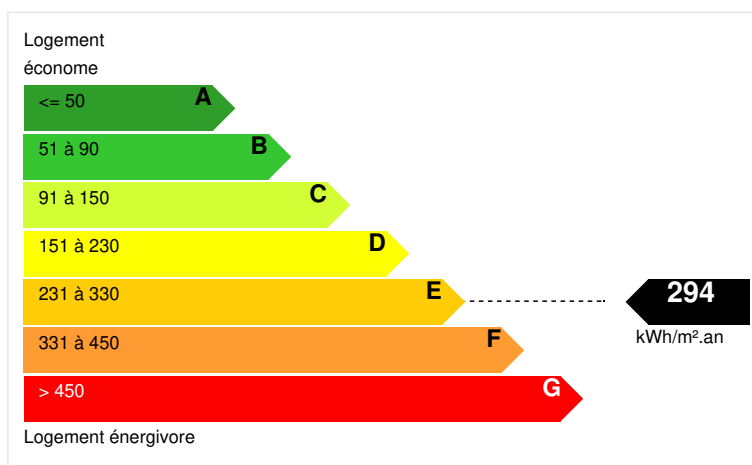


## CARACTÉRISTIQUES

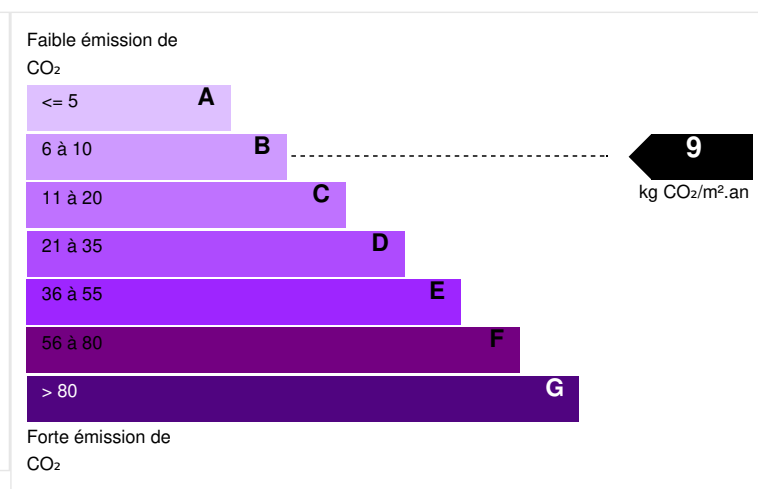
N° de mandat	892380
Surface habitable (m <sup>2</sup> )	452,00 m <sup>2</sup>
Surface loi Carrez (m <sup>2</sup> )	452,00 m <sup>2</sup>
Surface plancher	452,00 m <sup>2</sup>
Surface du terrain	3770,00 m <sup>2</sup>
Nombre de pièces	15 pièces
Nombre de chambres	6 chambres
Nombre de salles de bains	5
Nombre de WC	5

## DIAGNOSTICS

### Diagnostic de performance énergétique (DPE)



### Indice d'émission de gaz à effet de serre (GES)





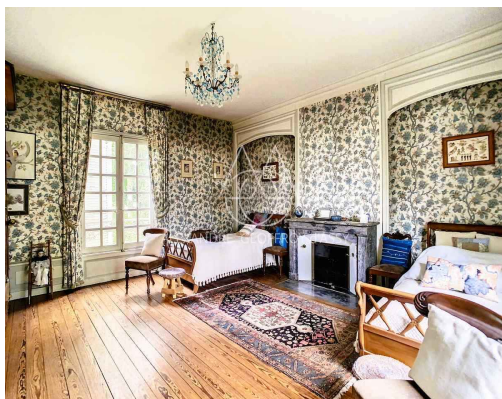
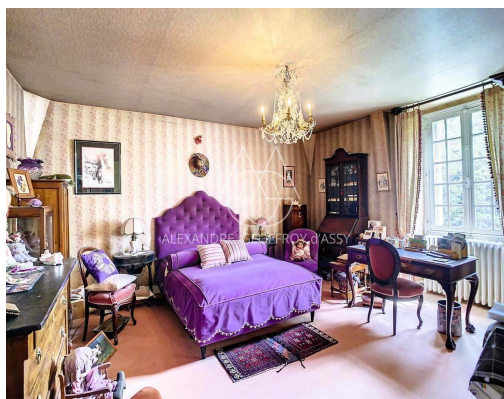


ALEXANDRE GEOFFROY d'ASSY  
Real Estate

Réf.: 021507

Edité le 23/02/2025

PHOTOS



[www.alexassy.com](http://www.alexassy.com)

Agent commercial - 449455609 RSAC TOURS - +33 (0)6 20 45 61 61 - [contact@alexassy.com](mailto:contact@alexassy.com)



