



ALEXANDRE GEOFFROY d'ASSY
Real Estate

Réf.: 021193

Edité le 04/04/2025

Chateau XIXe proche Zoo de Beauval - 2000m² - 8Ha



SAINT-AIGNAN, Loir-et-Cher, FRANCE
1 582 500 €

POINTS FORTS DU BIEN

A SAISIR A quelques kilomètres du zoo de Beauval, emplacement stratégique pour un projet gîtes chambres d'hôtes, événementiel, ou juste familiale.

www.alexassy.com

Agent commercial - 449455609 RSAC TOURS - +33 (0)6 20 45 61 61 - contact@alexassy.com



ALEXANDRE GEOFFROY d'ASSY
Real Estate

Réf.: 021193

Edité le 04/04/2025

DESCRIPTIF

Environ 2000 M² dans ce château du XIX^e sur trois niveaux, restauré à 50% en gîtes, il offre de très grands volumes et une belle base pour une restauration de qualité.
Le tout sur 8 hectares, possibilité de 6 supplémentaires, et 30 de plus possible en fermage.
idéal pour une propriété équestre.
Honoraires d'agence à charge du vendeur : 5.5% TTC

Diagnostiques : vierges

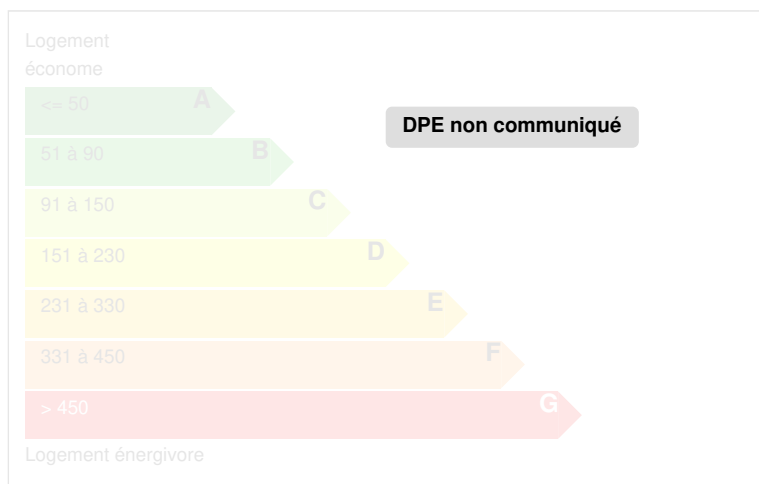


CARACTÉRISTIQUES

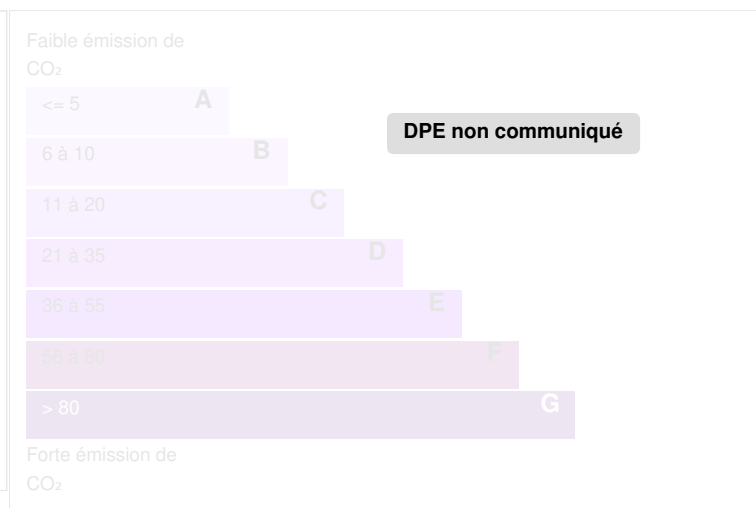
Type de bien	Maison
N° de mandat	418731
Surface habitable (m ²)	2000,00 m ²
Surface loi Carrez (m ²)	2000,00 m ²
Surface plancher	2000,00 m ²
Surface du terrain	80000,00 m ²
Nombre de pièces	25 pièces
Nombre de chambres	15 chambres
Nombre de salles de bains	5
Nombre de WC	5
Taxe foncière (€) / an	5 500 €

DIAGNOSTICS

Diagnostic de performance énergétique (DPE)



Indice d'émission de gaz à effet de serre (GES)



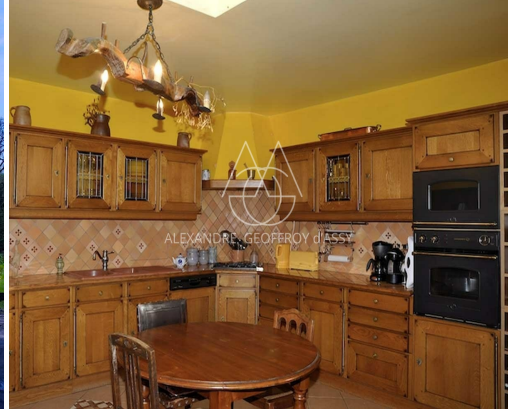


ALEXANDRE GEOFFROY d'ASSY
Real Estate

Réf.: 021193

Edité le 04/04/2025

PHOTOS



www.alexassy.com

Agent commercial - 449455609 RSAC TOURS - +33 (0)6 20 45 61 61 - contact@alexassy.com

