



ALEXANDRE GEOFFROY d'ASSY
Real Estate

Réf.: 021446

Edité le 21/11/2024

Château XIX° avec nombreux communs sur 8.1 hectares entre Le Mans et Tours



ÉCOMMOY, Sarthe, FRANCE
1 490 000 €

POINTS FORTS DU BIEN

Proche du Mans, bon état général, superficie, nombreuses possibilités

www.alexassy.com

Agent commercial - 449455609 RSAC TOURS - +33 (0)6 20 45 61 61 - contact@alexassy.com



ALEXANDRE GEOFFROY d'ASSY
Real Estate

Réf.: 021446

Edité le 21/11/2024

DESRIPTIF

Charmant château style Napoléon III près du Mans.

Au Pays de la Loire, dans la campagne boisée, cet élégant château offre les possibilités d'hébergement jusqu'à 42 chambres et permet les activités de séminaires, concerts, spectacles, mariages, fêtes, chasse.

Le château fut construit en 1882 par l'architecte Pierre Félix Delarue. Aujourd'hui il est restauré avec goût et matériaux nobles.

Le terrain fait 8,14 hectares, la surface habitable développée env. 2000 m² et il y a encore du potentiel.

Au RDC il y a un spacieux hall avec un grand escalier central richement décoré, La grande salle de réception de 120m², décorée avec les boiseries et cheminées donne sur la terrasse, salon et bibliothèque avec les murs en bois, bureau, WC.

La hauteur des plafonds 4,5 m.

Au 1er étage: 2 appartements, 7 chambres, 3 grandes salles, cuisine, 4 SDB, office.

2ème étage: un appartement T2, 5 chambres avec leurs SDE.

3ème étage: 11 chambres à finir.

Entresol: espaces techniques (chauffage électriques etc), grande salle (cinéma). On peut y faire une cave à vin, un club ou un restaurant.

Chauffage: gaz de ville.

Beau jardin. Une grande dépendance construite en 1970 juxte le château.

On y trouve 28 chambres, dix studios, bureau, cuisine professionnelle, un ex gymnase de 200 m², sanitaires, un home cinéma, un atelier d'artiste sur deux niveaux. Un bâtiment circulaire sur deux niveaux, avec un bar et une salle de billard, un bâtiment à usage de bureaux. Le château est au cœur du parc à l'anglaise avec les parcelles de la forêt.

Localisation: 5km du village d'Ecommoy, 23 km du Mans, par la gare TGV, 1h30 de Paris Montparnasse, 1h30 de l'aéroport Roissy-Charles-de-Gaulle.

le site Géorisques : www.georisques.gouv.fr

Vous permet de savoir si ce bien est exposé à des risques



ALEXANDRE GEOFFROY d'ASSY
Real Estate

Réf.: 021446

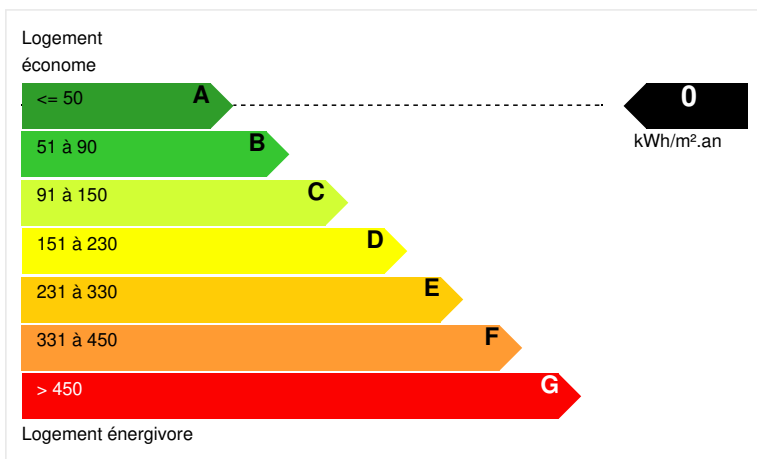
Edité le 21/11/2024

CARACTÉRISTIQUES

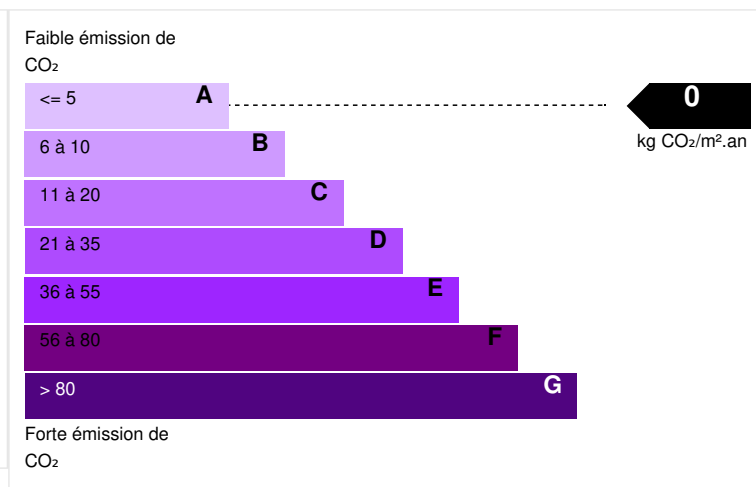
Type de bien	Châteaux
N° de mandat	OFF
Surface habitable (m ²)	2000,00 m ²
Surface loi Carrez (m ²)	2000,00 m ²
Surface plancher	2000,00 m ²
Surface du terrain (m ²)	81000,00 m ²
Nombre de pièces	42 pièces
Nombre de chambres	28 chambres

DIAGNOSTICS

Diagnostic de performance énergétique (DPE)



Indice d'émission de gaz à effet de serre (GES)



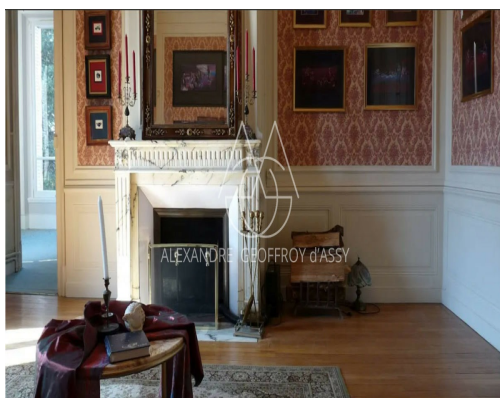
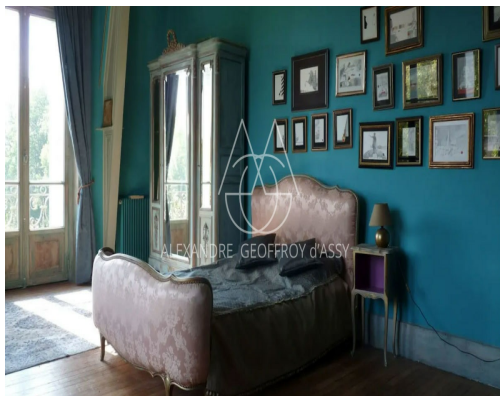


ALEXANDRE GEOFFROY d'ASSY
Real Estate

Réf.: 021446

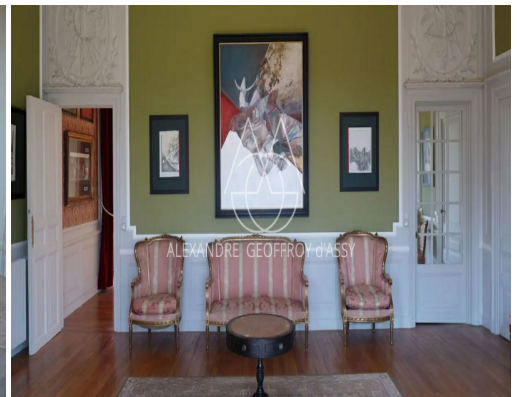
Edité le 21/11/2024

PHOTOS



www.alexassy.com

Agent commercial - 449455609 RSAC TOURS - +33 (0)6 20 45 61 61 - contact@alexassy.com



www.alexassy.com

Agent commercial - 449455609 RSAC TOURS - +33 (0)6 20 45 61 61 - contact@alexassy.com

