



ALEXANDRE GEOFFROY d'ASSY
Real Estate

Réf.: 021636

Edité le 23/02/2025

Château en Charente, 1,2 hectare, Piscine, Environnement paisible - Confolens



FRANCE
835 000 €

POINTS FORTS DU BIEN

Un havre de paix, parfaitement restauré.

www.alexassy.com

Agent commercial - 449455609 RSAC TOURS - +33 (0)6 20 45 61 61 - contact@alexassy.com



ALEXANDRE GEOFFROY d'ASSY
Real Estate

Réf.: 021636

Edité le 23/02/2025

DESRIPTIF

La Charente possède un château historique de 420 m2 datant du 19ème siècle, offrant une vue panoramique et 7 chambres. Il se trouve dans un environnement calme et privilégié, accessible par une longue allée, sans voisin proche. Le château dispose d'un jardin paysager d'environ 12,000 m2 avec des arbres anciens et une piscine, ce qui lui confère une intimité totale. Le château se trouve dans une campagne très paisible et encore très peu connue des touristes. De la propriété elle-même, la vallée, un petit vignoble et quelques fermes isolées sont visibles. La Vienne passe à travers la propriété.

Situé dans un parc de 1 hectare, le château est entouré de pelouses, d'arbres et de séquoias centenaires. Il y a aussi des dépendances et une maison indépendante avec 3 chambres dans cet ensemble immobilier, à proximité du château. Les propriétaires actuels ont développé le château en tant que gîte classé depuis 1998, avec une activité très lucrative depuis de nombreuses années. Cet endroit magnifique se trouve à proximité de la ville animée de Confolens (10 minutes). Idéal pour les clients qui cherchent une résidence historique exceptionnelle offrant de multiples opportunités de vie et d'affaires, ou tout simplement apprécier la vie de château dans un environnement verdoyant paisible. Cette résidence, située à l'extérieur mais non isolée, est idéale pour travailler à domicile grâce à l'accès à Internet haut débit et à proximité des aéroports de Limoges et Poitiers, qui se trouvent à environ 50 minutes.

De bonnes connexions avec le Royaume-Uni, l'Europe et d'autres pays.

Un endroit extrêmement paisible. Au RDC, on trouve un vaste salon/salle à manger équipé d'une cheminée et d'une cuisine. Il y a cinq chambres, trois salles de bains et un lave-linge. Il y a un appartement spacieux et confortable au premier étage, comprenant un salon avec cheminée, une salle à manger avec cuisine, deux chambres et une salle de bains, ainsi qu'une bibliothèque et une salle de yoga. L'emplacement de la piscine privée est parfait dans l'ancien potager.



CARACTÉRISTIQUES

Type de bien

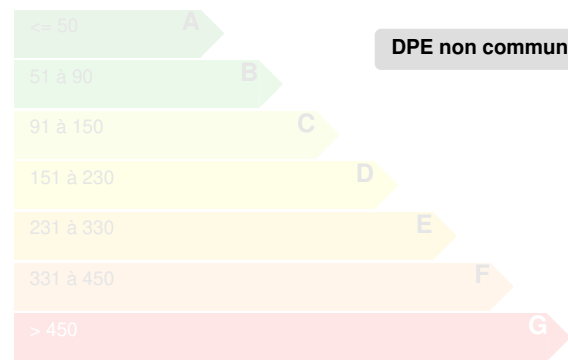
Châteaux

DIAGNOSTICS

Diagnostic de performance énergétique (DPE)

Indice d'émission de gaz à effet de serre (GES)

Logement
économe



DPE non communiqué

Logement énergivore

Faible émission de
CO₂



DPE non communiqué

Forte émission de
CO₂

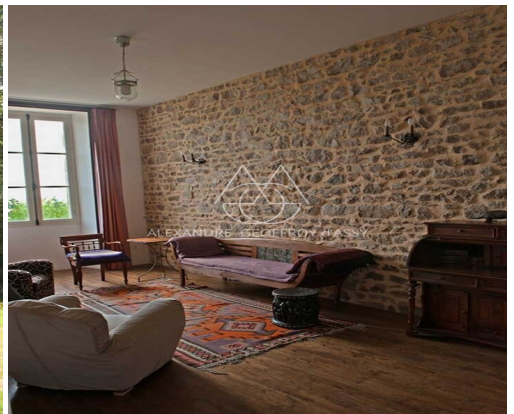


ALEXANDRE GEOFFROY d'ASSY
Real Estate

Réf.: 021636

Edité le 23/02/2025

PHOTOS



www.alexassy.com

Agent commercial - 449455609 RSAC TOURS - +33 (0)6 20 45 61 61 - contact@alexassy.com

