



ALEXANDRE GEOFFROY d'ASSY
Real Estate

Réf.: 021184

Edité le 23/02/2025

Chateau du XVIe avec gîtes à Niort - 429m² - 24Ha



NIORT, Deux-Sèvres, FRANCE
999 000 €

POINTS FORTS DU BIEN

Dans un site privilégié entre Niort et Parthenay, à 30 mn du marais Poitevin, 1h15 de La Rochelle et 2h15 en TGV de Paris, venez découvrir cette magnifique propriété de plus de 24 hectares

www.alexassy.com

Agent commercial - 449455609 RSAC TOURS - +33 (0)6 20 45 61 61 - contact@alexassy.com



ALEXANDRE GEOFFROY d'ASSY
Real Estate

Réf.: 021184

Edité le 23/02/2025

DESRIPTIF

Constituée d'un château du XVI ème d'environ 429 m2 très bien entretenu et partiellement classé monument historique, de deux gites respectivement de 41m2 et 90 m2, deux écuries, deux garages, deux pigeonniers, d'un étang alimenté par des sources, d'une piscine chauffée, de bois, prairies et terres agricoles.

Le rez-de-chaussée du château propose une entrée, 2 salles à manger avec cheminée dont une de réception ovale, 2 salons avec cheminée dont un de réception, une cuisine, une salle des chasseurs, WC avec lave-mains, chaufferie et laverie.

Un superbe escalier en pierre conduit au 1er étage à un palier qui dessert 5 grandes et lumineuses chambres avec vue sur le parc et la piscine pour certaines, un bureau, une salle de bain et 2 salles d'eau rénovées, 2 WC.

Vous trouverez au 2ème étage un oratoire et 2 grands greniers. Une belle cave voûtée complète ce bien.

ATOUPS : Toitures en très bon état dont certaines neuves, huisseries moins de 10 ans.

Honoraires agence à charge vendeur : 82500 € TTC

DPE vierge



CARACTÉRISTIQUES

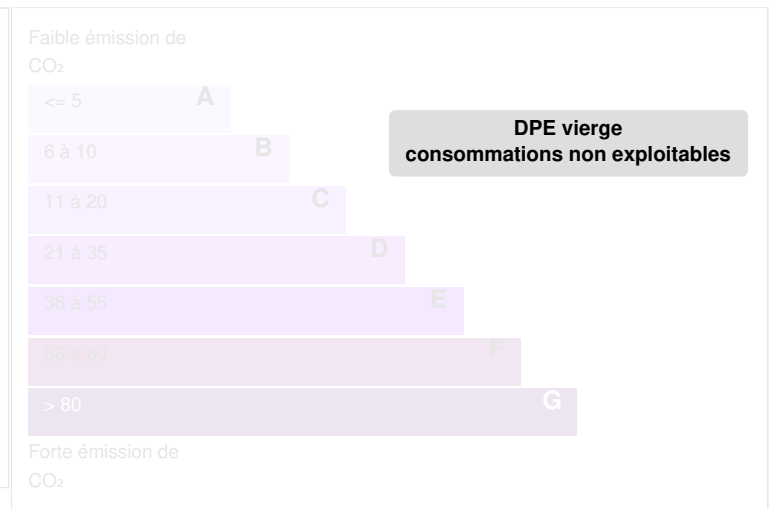
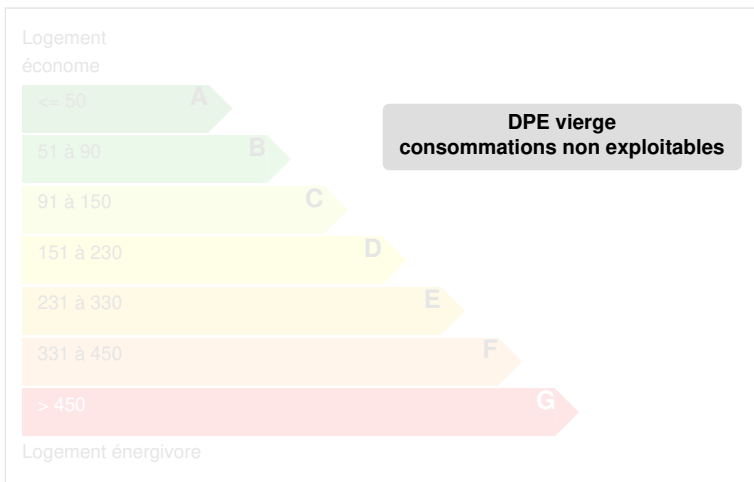
Type de bien

Maison

DIAGNOSTICS

Diagnostic de performance énergétique (DPE)

Indice d'émission de gaz à effet de serre (GES)



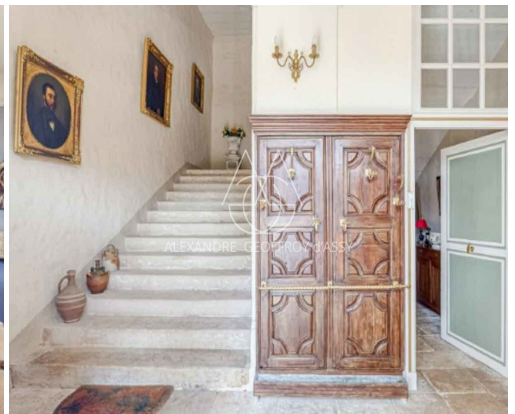
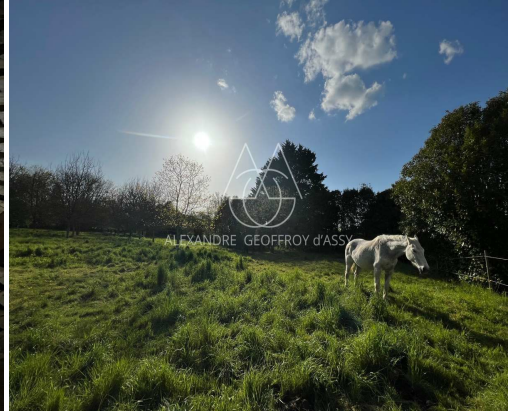
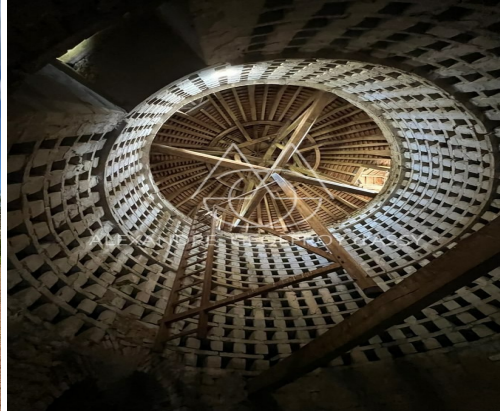


ALEXANDRE GEOFFROY d'ASSY
Real Estate

Réf.: 021184

Edité le 23/02/2025

PHOTOS



www.alexassy.com

Agent commercial - 449455609 RSAC TOURS - +33 (0)6 20 45 61 61 - contact@alexassy.com

